

УТВЕРЖДЕНО

Постановлением администрации

(наименование документа об утверждении, включая наименование органов государственной

Вольского муниципального района

власти или органов местного самоуправления, принявших решение об утверждении схемы

Саратовской области

или подписавших соглашение о перераспределении земельных участков)

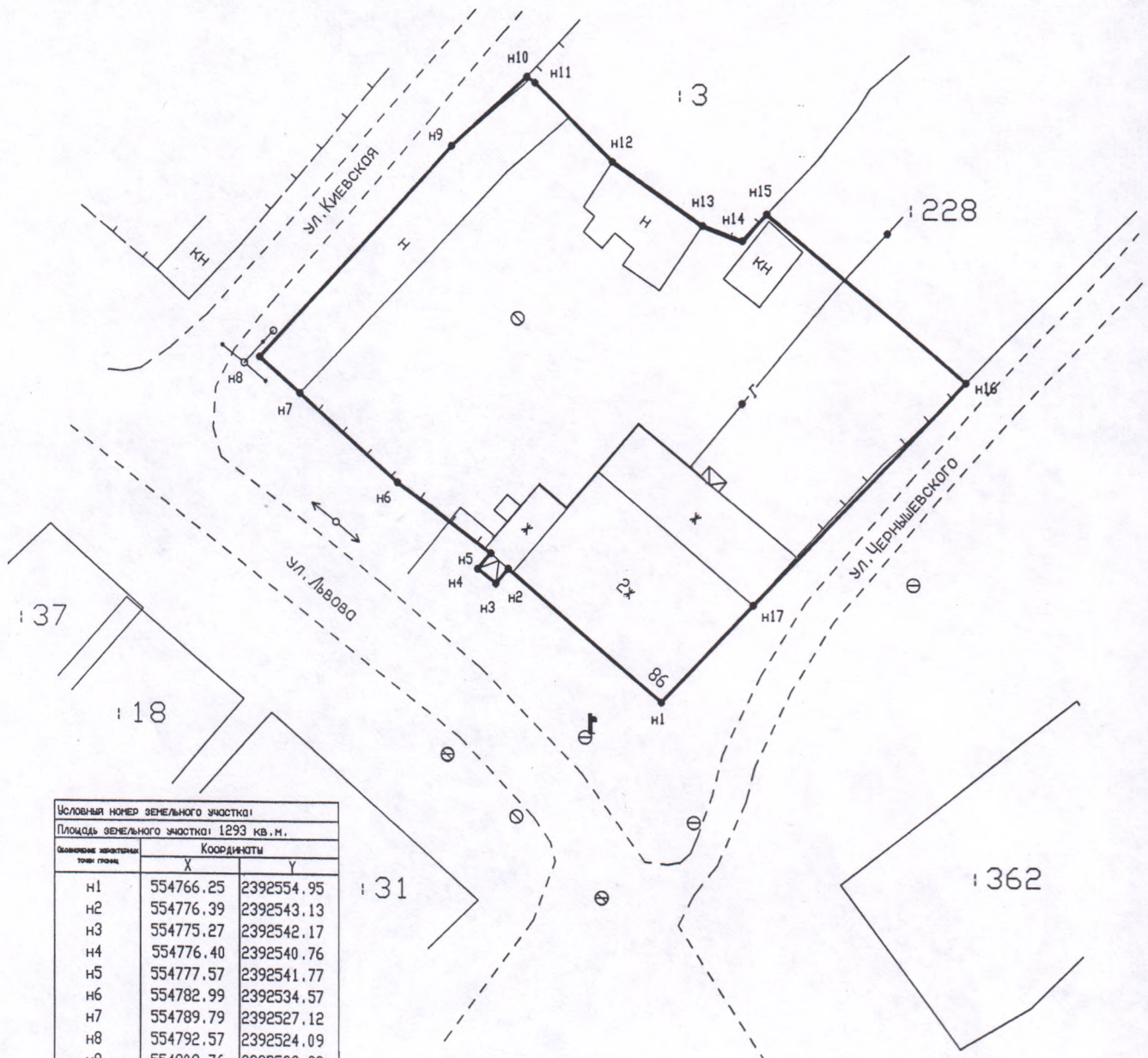
№

от

Схема расположения земельного участка или земельных участков на кадастровом плане территории

Номер кадастрового квартала: 64:42:030125

Местоположение земельного участка: Саратовская область, г. Вольск, ул. Львова, 86



Условный номер земельного участка		
Площадь земельного участка: 1293 кв. м.		
Основание застройки точка (граница)	Координаты	
	X	Y
n1	554766.25	2392554.95
n2	554776.39	2392543.13
n3	554775.27	2392542.17
n4	554776.40	2392540.76
n5	554777.57	2392541.77
n6	554782.99	2392534.57
n7	554789.79	2392527.12
n8	554792.57	2392524.09
n9	554808.76	2392538.83
n10	554813.99	2392544.64
n11	554813.54	2392545.26
n12	554807.57	2392551.24
n13	554802.69	2392558.15
n14	554801.54	2392561.19
n15	554803.56	2392563.02
n16	554790.70	2392578.22
n17	554773.67	2392561.94

Масштаб 1:500

Система координат: МСК-64, зона 2

Условные обозначения:

- граница образуемого земельного участка
- n1 — поворотная точка образуемого земельного участка