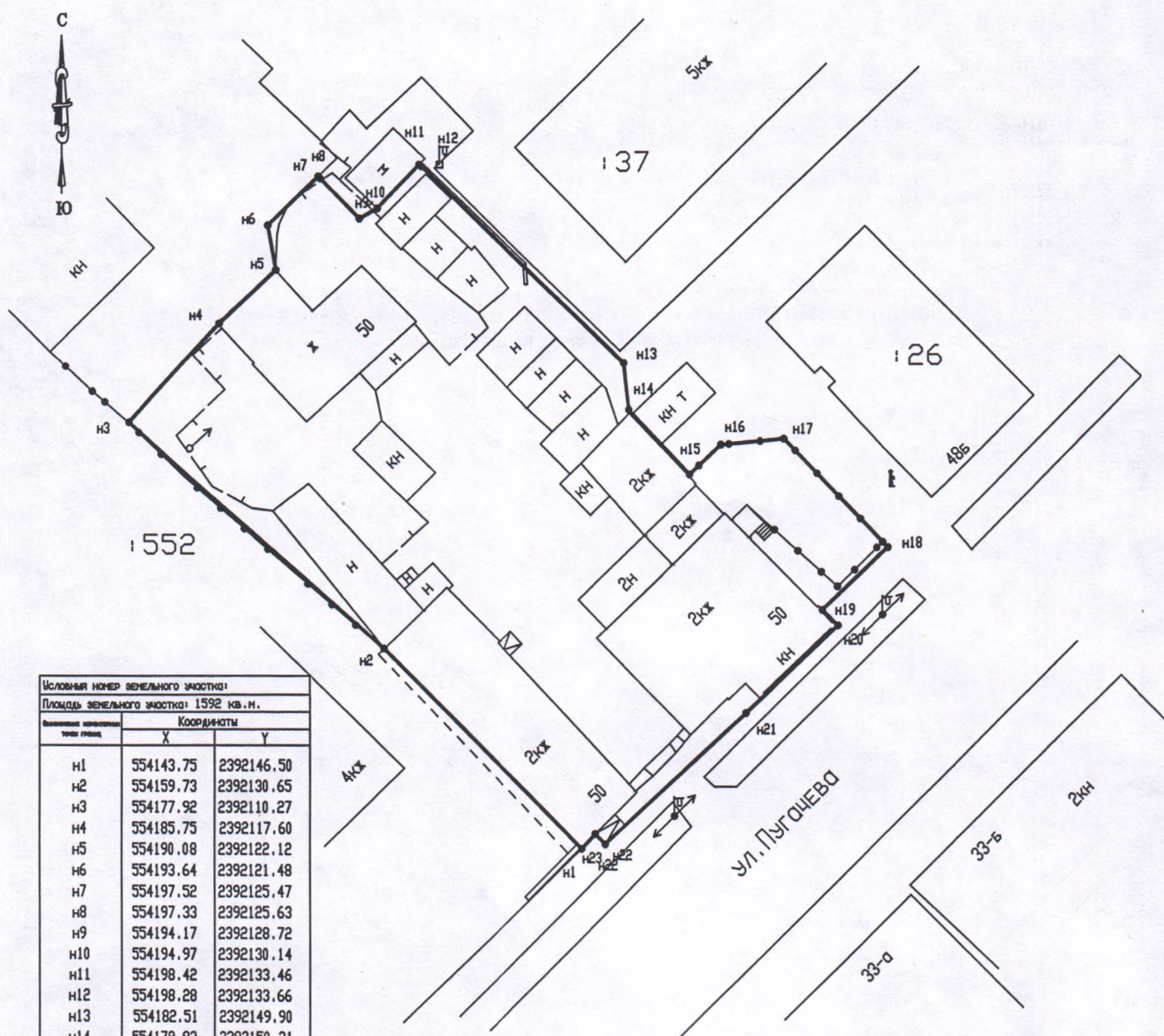


Схема расположения земельного участка или земельных участков на кадастровом плане территории

Номер кадастрового квартала: 64:42:010126

Местоположение земельного участка: Саратовская область, г. Вольск, ул. Пугачева, дом 50



Условный номер земельного участка: 1		
Площадь земельного участка: 1592 кв. м.		
Условный номер земельного участка	Координаты	
	X	Y
н1	554143.75	2392146.50
н2	554159.73	2392130.65
н3	554177.92	2392110.27
н4	554185.75	2392117.60
н5	554190.08	2392122.12
н6	554193.64	2392121.48
н7	554197.52	2392125.47
н8	554197.33	2392125.63
н9	554194.17	2392128.72
н10	554194.97	2392130.14
н11	554198.42	2392133.46
н12	554198.28	2392133.66
н13	554182.51	2392149.90
н14	554178.83	2392150.31
н15	554173.65	2392155.15
н16	554176.03	2392157.65
н17	554176.49	2392162.66
н18	554167.79	2392170.83
н19	554162.80	2392165.66
н20	554161.56	2392166.89
н21	554154.54	2392159.65
н22	554144.11	2392148.40
н23	554144.91	2392147.60

Масштаб 1:500

Система координат: МСК-64, зона 2

Условные обозначения:

- граница образуемого земельного участка
- н1 — поворотная точка образуемого земельного участка