

УТВЕРЖДЕНА

Постановлением администрации

(НАИМЕНОВАНИЕ ДОКУМЕНТА ОБ УТВЕРЖДЕНИИ, ВКЛЮЧАЯ НАИМЕНОВАНИЕ ОРГАНОВ ГОСУДАРСТВЕННОЙ

Вольского муниципального района

ВЛАСТИ ИЛИ ОРГАНОВ МЕСТНОГО САМОУПРАВЛЕНИЯ, ПРИНЯВШИХ РЕШЕНИЕ ОБ УТВЕРЖДЕНИИ СХЕМЫ

Саратовской области

ИЛИ ПОДПИСОВЫХ СОГЛАШЕНИЕ О ПЕРЕРАСПРЕДЕЛЕНИИ ЗЕМЕЛЬНЫХ УЧАСТКОВ)

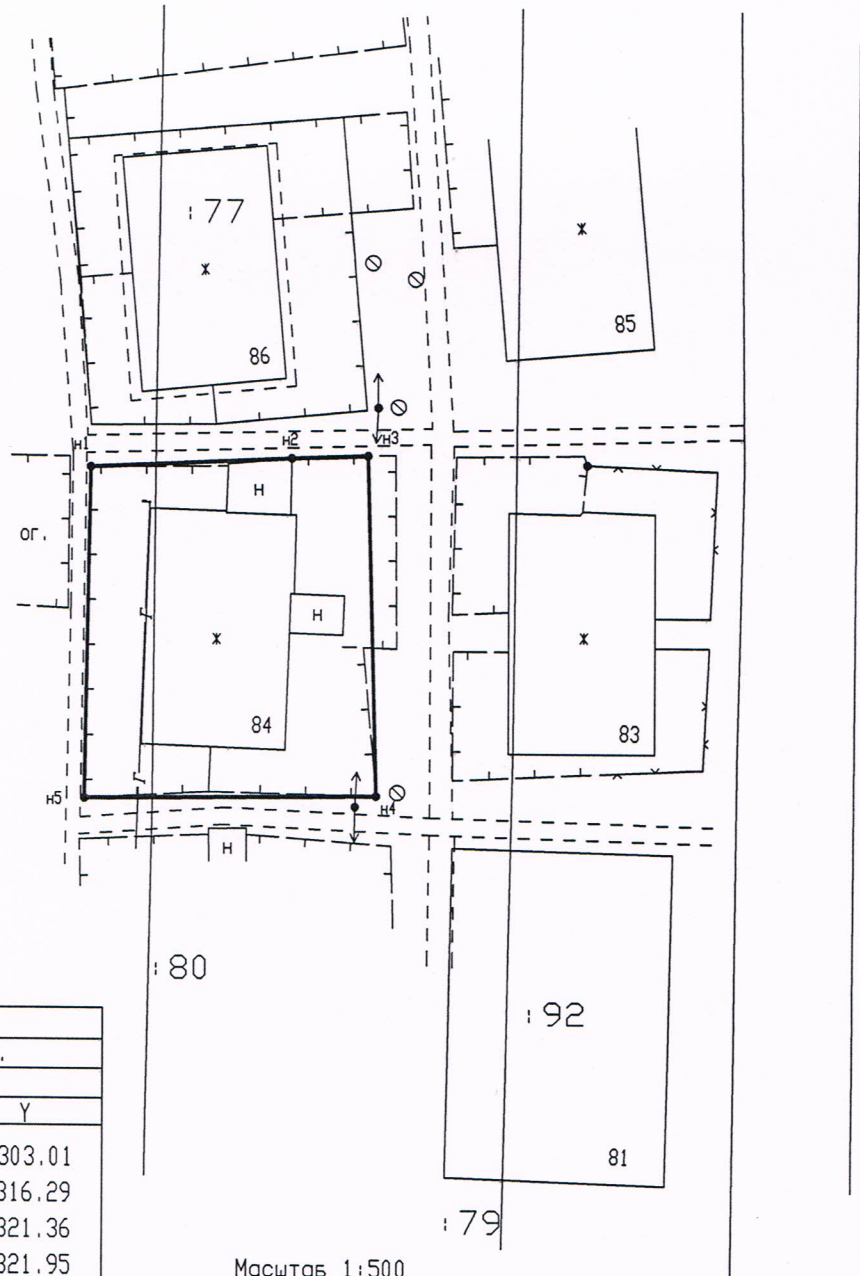
№

ОТ

Схема расположения земельного участка или земельных участков
на кадастровом плане территории

Номер кадастрового квартала: 64:42:030417

Местоположение земельного участка: Саратовская область, г. Вольск, поселок завода Большевик, дом 84



Условный номер земельного участка:		
Площадь земельного участка: 424 кв. м.		
Обозначение характерных точек границ	Координаты	
	X	Y
н1	555552.15	2396303.01
н2	555552.78	2396316.29
н3	555552.95	2396321.36
н4	555530.15	2396321.95
н5	555529.95	2396302.64

Масштаб 1:500

Система координат: МСК-64, зона 2

Условные обозначения:

- граница образуемого земельного участка
- н1 — поворотная точка образуемого земельного участка