

ОПИСАНИЕ МЕСТОПОЛОЖЕНИЯ ГРАНИЦ

Территориальная зона - Зона размещения объектов социального и коммунально-бытового назначения О2, с. Покурлей Междуреченского муниципального образования Вольского муниципального района Саратовской области
(наименование объекта, местоположение границ которого описано (далее - объект))

Раздел 1

Сведения об объекте		
№ п/п	Характеристики объекта	Описание характеристик
1	2	3
1	Местоположение объекта	412973, Саратовская обл., Вольский р-н, Покурлей с
2	Площадь объекта +/- величина погрешности определения площади (Р+/- Дельта Р)	–
3	Иные характеристики объекта	–

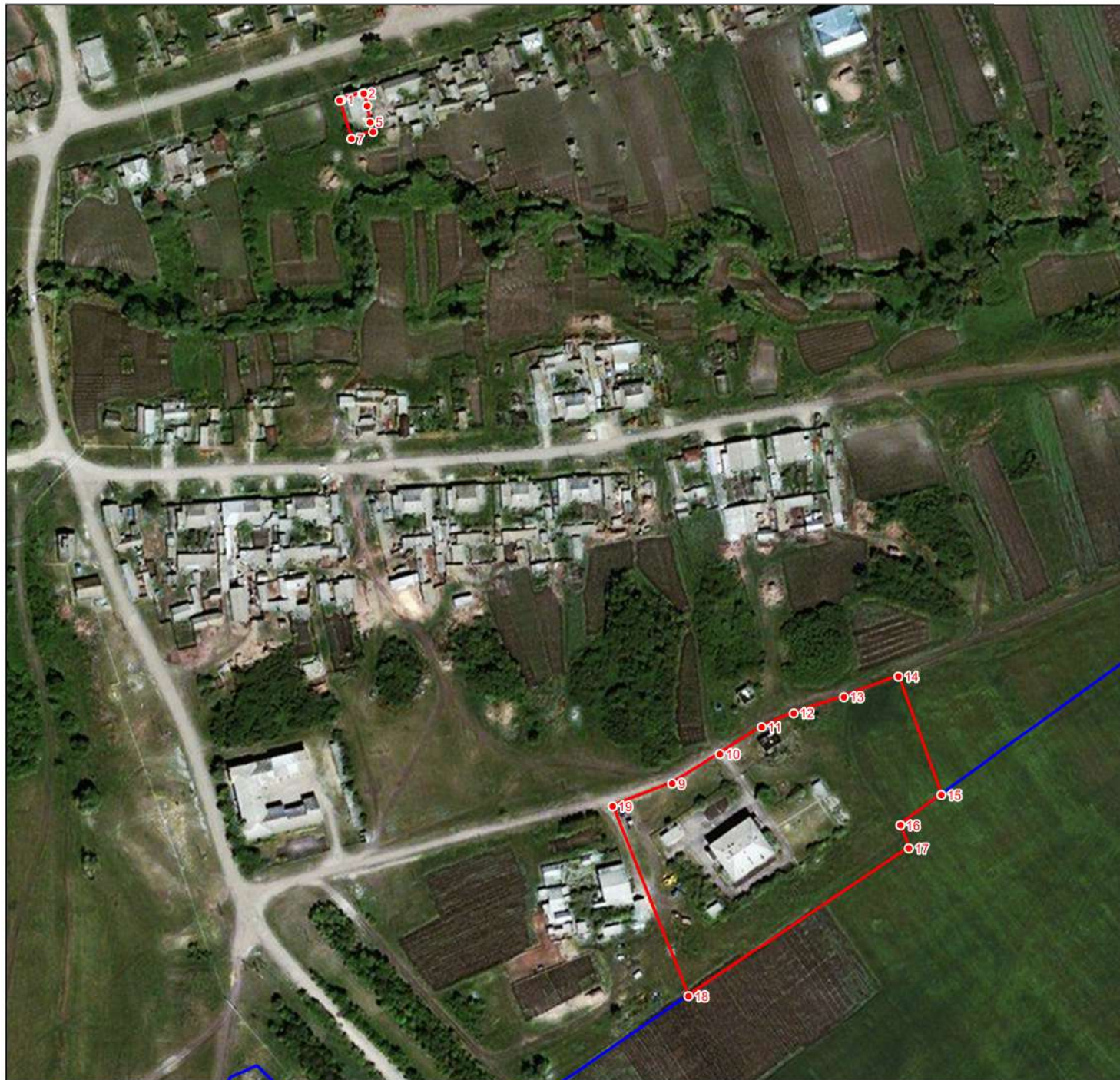
Раздел 2

Сведения о местоположении границ объекта							
1. Система координат <u>МСК-64, зона 2</u>							
2. Сведения о характерных точках границ объекта							
Обозначение	Существующие координаты, м		Измененные (уточненные) координаты, м		Координаты, м	Средняя квадратическая погрешность положения характерной точки (M _p), м	Описание обозначения точки местности (при наличии)
	X	Y	X	Y			
1	2	3	4	5	6	7	8
Зона1(1)	–	–	–	–	–	–	–
н1	607394.53	2389812.63	607394.53	2389812.63	Метод спутниковых геодезических измерений (определений)	0.1	–
н2	607394.83	2389813.58	607394.83	2389813.58	Метод спутниковых геодезических измерений (определений)	0.1	–
н3	607398.28	2389824.3	607398.28	2389824.3	Метод спутниковых геодезических измерений (определений)	0.1	–
н4	607398.27	2389824.97	607398.27	2389824.97	Метод спутниковых геодезических измерений (определений)	0.1	–
н5	607392.14	2389826.9	607392.14	2389826.9	Метод спутниковых геодезических измерений (определений)	0.1	–
н6	607383.66	2389828.43	607383.66	2389828.43	Метод спутниковых геодезических измерений (определений)	0.1	–
н7	607378.4	2389830.12	607378.4	2389830.12	Метод спутниковых геодезических измерений (определений)	0.1	–
н8	607374.57	2389819	607374.57	2389819	Метод спутниковых геодезических измерений (определений)	0.1	–
н1	607394.53	2389812.63	607394.53	2389812.63	Метод спутниковых геодезических измерений (определений)	0.1	–
Зона1(2)	–	–	–	–	–	–	–
н9	607081.52	2389736.13	607033.08	2389960.17	Метод спутниковых геодезических измерений (определений)	0.1	–

н10	607099.32	2389811.64	607045.35	2389990.73	Метод спутниковых геодезических измерений (определений)	0.1	–
н11	607037.95	2389828.63	607060.93	2390015.25	Метод спутниковых геодезических измерений (определений)	0.1	–
н12	607017.24	2389753.75	607075.23	2390036.48	Метод спутниковых геодезических измерений (определений)	0.1	–
н13	607081.52	2389736.13	607082.82	2390052.95	Метод спутниковых геодезических измерений (определений)	0.1	–
н14	–	–	607091.69	2390078.7	Метод спутниковых геодезических измерений (определений)	0.1	–
н15	–	–	607102.69	2390106.63	Метод спутниковых геодезических измерений (определений)	0.1	–
н16	–	–	607042.01	2390129.85	Метод спутниковых геодезических измерений (определений)	0.1	–
н17	–	–	607026.19	2390108.94	Метод спутниковых геодезических измерений (определений)	0.1	–
н18	–	–	607014.24	2390113.62	Метод спутниковых геодезических измерений (определений)	0.1	–
н19	–	–	606936.03	2390001.22	Метод спутниковых геодезических измерений (определений)	0.1	–
н9	–	–	607033.08	2389960.17	Метод спутниковых геодезических измерений (определений)	0.1	–
–	–	–	–	–	–	–	–
–	607058.3	2389959.98	–	–	Метод спутниковых геодезических измерений (определений)	0.1	–
–	607098.5	2390078.08	–	–	Метод спутниковых геодезических измерений (определений)	0.1	–
–	607014.2	2390113.62	–	–	Метод спутниковых геодезических измерений (определений)	0.1	–




–	606936	2390001.22	–	–	Метод спутниковых геодезических измерений (определений)	0.1	–
–	607058.3	2389959.98	–	–	Метод спутниковых геодезических измерений (определений)	0.1	–
3. Сведения о характерных точках части (частей) границы объекта	Координаты, м			Метод определения координат характерной точки	Средняя квадратическая погрешность положения характерной точки (M_t), м	Описание обозначения точки на местности (при наличии)	
Обозначение	X	Y					
характерных точек части границы	2	3					
1	–	–					
–							

План границ объекта



Масштаб 1:3000

Условные обозначения:

-  - граница объекта
-  - граница населенного пункта
-  - характерные точки границ объекта

Подпись _____ Дата "___" _____ г.