



**АДМИНИСТРАЦИЯ  
ВОЛЬСКОГО МУНИЦИПАЛЬНОГО РАЙОНА  
САРАТОВСКОЙ ОБЛАСТИ**



*С. С. Сидорова*

**ПОСТАНОВЛЕНИЕ**

От 15.06.2021г. № 1253

Об установлении публичного сервитута

В соответствии с Земельным кодексом Российской Федерации, Федеральным законом от 25.10.2001г. № 137-ФЗ «О введении в действие Земельного кодекса Российской Федерации», Федеральным законом от 06.10.2003г. № 131-ФЗ «Об общих принципах организации местного самоуправления в Российской Федерации», рассмотрев ходатайство об установлении публичного сервитута ПАО «Россети Волга» от 22.04.2021г., и на основании ст. 29, пункта 4 части 1 ст. 35, ст. 50 Устава Вольского муниципального района, Устава муниципального образования город Вольск **ПОСТАНОВЛЯЮ:**

1. Установить публичный сервитут на основании ходатайства ПАО «Россети Волга» ИНН 6450925977, ОГРН 1076450006280, в целях обеспечения электроснабжения населения «ВЛ 35 кВ Куриловка - Барнуковка от опоры № 195 до опоры № 214» (далее - Объект).

2. Утвердить границы публичного сервитута общей площадью 110 кв.м на части земель, находящихся в государственной собственности, право на которые не разграничено, в кадастровых кварталах 64:08:130106, и части земельных участков с кадастровыми номерами:

64:08:000000:77 Саратовская область, р-н Вольский, входящий 64:08:130106:18;

64:08:1300106:35 Саратовская обл., р-н Вольский, Куриловское МО, 8,37 км на северо-запад от п. Горный;

64:08:130106:32 Саратовская обл., р-н Вольский, Куриловское МО, 8,39 км на северо-запад от п. Горный; (приложение 1).

3. Публичный сервитут устанавливается сроком на 49 (сорок девять) лет.

4. Порядок установления зон с особыми условиями использования территорий и содержание ограничений прав на земельные участки в границах таких зон определяется «Правилами технической эксплуатации электрических станций и сетей Российской Федерации», утвержденным приказом Министерства энергетики РФ от 19 июня 2003 г. № 229 и «Правилами

организации технического обслуживания и ремонта объектов электроэнергетики», утвержденный приказом Министерства энергетики РФ от 25 октября 2017 г № 1013.

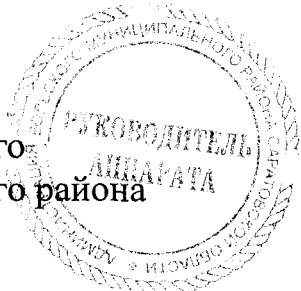
5. Определить обладателем публичного сервитута ПАО «Россети Волга» ИНН 6450925977, ОГРН 1076450006280, адрес (местоположение): 410031, г. Саратов, ул. Первомайская, д. 42/44 (далее — обладатель публичного сервитута).

6. В соответствии с пунктом 4 статьи 3.6 Федерального закона "О введении в действие Земельного кодекса Российской Федерации" плата за публичный сервитут не устанавливается.

7. Обладателю публичного сервитута привести земельный участок в состояние пригодное для его использования в соответствии с разрешенным использованием, в срок не позднее чем три месяца после эксплуатации инженерного сооружения, для размещения которого был установлен публичный сервитут.

8. Контроль за исполнением постановления возложить на первого заместителя главы администрации Вольского муниципального района по жизнеобеспечению и безопасности.

Глава Вольского  
муниципального района



В.Г. Матвеев

Приложение  
к постановлению администрации  
Вольского муниципального района Саратовской области  
№ 1253 от 15.06.2021 г.

## ОПИСАНИЕ МЕСТОПОЛОЖЕНИЯ ГРАНИЦ

Публичный сервитут для размещения ВЛ 35 кВ Куриловка - Барнуковка от опоры № 195 до опоры № 214

(наименование объекта местоположение границ, которого описано (далее - объект))

### Раздел 1

Сведения об объекте		
№ п/п	Характеристики объекта	Описание характеристик
1	2	3
1	Местоположение объекта	<i>Российская Федерация, Саратовская область, р-н Вольский</i>
2	Площадь объекта ± величина погрешности определения площади (Р ± Дельта Р)	<i>110кв.м. ± 80кв.м.</i>
3	Иные характеристики объекта	<i>Вид зоны: Публичный сервитут для размещения ВЛ 35 кВ Куриловка - Барнуковка от опоры № 195 до опоры № 214 Номер зоны: 64:08 Содержание ограничений: Публичный сервитут для размещения объекта ВЛ 35 кВ Куриловка - Барнуковка от опоры № 195 до опоры № 214 в отношении земельных участков и (или) земель, занимаемых объектами электроэнергетики. Публичный сервитут устанавливается сроком на 49 лет. Обладателем публичного сервитута является Публичное акционерное общество "Россети Волга", ОГРН 1076450006280, ИНН 6450925977 (почтовый адрес: 410031, Российская Федерация, г. Саратов, ул. Первомайская, д. 42/44, адрес электронной почты: office@mrsk-volgi.ru).</i>

## Раздел 2

Сведения о местоположении границ объекта					
1. Система координат <u>МСК-64, зона 2</u>					
2. Сведения о характерных точках границ объекта					
Обозначение характерных точек границ	Координаты, м		Метод определения координат характерной точки	Средняя квадратическая погрешность положения характерной точки (Mt), м	Описание обозначения точки на местности (при наличии)
	X	Y			
1	2	3	4	5	6
<i>ЗУ1(1)</i>					
1	571705,87	2346556,34	<i>Метод спутниковых геодезических измерений (определений)</i>	0,10	-
2	571705,74	2346558,68	<i>Метод спутниковых геодезических измерений (определений)</i>	0,10	-
3	571703,40	2346558,55	<i>Метод спутниковых геодезических измерений (определений)</i>	0,10	-
4	571703,53	2346556,21	<i>Метод спутниковых геодезических измерений (определений)</i>	0,10	-
1	571705,87	2346556,34	<i>Метод спутниковых геодезических измерений (определений)</i>	0,10	-
<i>ЗУ1(2)</i>					
5	571799,24	2346562,07	<i>Метод спутниковых геодезических измерений (определений)</i>	0,10	-
6	571799,11	2346564,41	<i>Метод спутниковых геодезических измерений (определений)</i>	0,10	-
7	571796,77	2346564,28	<i>Метод спутниковых геодезических измерений (определений)</i>	0,10	-
8	571796,90	2346561,94	<i>Метод спутниковых геодезических измерений (определений)</i>	0,10	-
5	571799,24	2346562,07	<i>Метод спутниковых геодезических измерений (определений)</i>	0,10	-
<i>ЗУ1(3)</i>					
9	571894,56	2346568,01	<i>Метод спутниковых геодезических измерений (определений)</i>	0,10	-
10	571894,43	2346570,36	<i>Метод спутниковых геодезических измерений (определений)</i>	0,10	-
11	571892,09	2346570,23	<i>Метод спутниковых геодезических измерений (определений)</i>	0,10	-
12	571892,22	2346567,88	<i>Метод спутниковых геодезических измерений (определений)</i>	0,10	-

Сведения о местоположении границ объекта					
9	571894,56	2346568,01	Метод спутниковых геодезических измерений (определений)	0,10	-
ЗУ1(4)					
13	571989,76	2346573,94	Метод спутниковых геодезических измерений (определений)	0,10	-
14	571989,63	2346576,28	Метод спутниковых геодезических измерений (определений)	0,10	-
15	571987,29	2346576,15	Метод спутниковых геодезических измерений (определений)	0,10	-
16	571987,42	2346573,81	Метод спутниковых геодезических измерений (определений)	0,10	-
13	571989,76	2346573,94	Метод спутниковых геодезических измерений (определений)	0,10	-
ЗУ1(5)					
17	572074,18	2346579,15	Метод спутниковых геодезических измерений (определений)	0,10	-
18	572074,05	2346581,49	Метод спутниковых геодезических измерений (определений)	0,10	-
19	572071,71	2346581,36	Метод спутниковых геодезических измерений (определений)	0,10	-
20	572071,84	2346579,02	Метод спутниковых геодезических измерений (определений)	0,10	-
17	572074,18	2346579,15	Метод спутниковых геодезических измерений (определений)	0,10	-
ЗУ1(6)					
21	572165,55	2346585,55	Метод спутниковых геодезических измерений (определений)	0,10	-
22	572165,42	2346587,89	Метод спутниковых геодезических измерений (определений)	0,10	-
23	572163,08	2346587,76	Метод спутниковых геодезических измерений (определений)	0,10	-
24	572163,21	2346585,42	Метод спутниковых геодезических измерений (определений)	0,10	-
21	572165,55	2346585,55	Метод спутниковых геодезических измерений (определений)	0,10	-
ЗУ1(7)					
25	572255,12	2346571,13	Метод спутниковых геодезических измерений (определений)	0,10	-
26	572255,45	2346573,45	Метод спутниковых геодезических измерений (определений)	0,10	-

Сведения о местоположении границ объекта

27	572253,13	2346573,79	Метод спутниковых геодезических измерений (определений)	0,10	-
28	572252,80	2346571,46	Метод спутниковых геодезических измерений (определений)	0,10	-
25	572255,12	2346571,13	Метод спутниковых геодезических измерений (определений)	0,10	-
ЗУ1(8)					
29	572347,16	2346557,49	Метод спутниковых геодезических измерений (определений)	0,10	-
30	572347,49	2346559,82	Метод спутниковых геодезических измерений (определений)	0,10	-
31	572345,17	2346560,15	Метод спутниковых геодезических измерений (определений)	0,10	-
32	572344,84	2346557,83	Метод спутниковых геодезических измерений (определений)	0,10	-
29	572347,16	2346557,49	Метод спутниковых геодезических измерений (определений)	0,10	-
ЗУ1(9)					
33	572426,36	2346545,73	Метод спутниковых геодезических измерений (определений)	0,10	-
34	572426,70	2346548,05	Метод спутниковых геодезических измерений (определений)	0,10	-
35	572424,38	2346548,38	Метод спутниковых геодезических измерений (определений)	0,10	-
36	572424,04	2346546,06	Метод спутниковых геодезических измерений (определений)	0,10	-
33	572426,36	2346545,73	Метод спутниковых геодезических измерений (определений)	0,10	-
ЗУ1(10)					
37	572524,66	2346531,18	Метод спутниковых геодезических измерений (определений)	0,10	-
38	572524,99	2346533,50	Метод спутниковых геодезических измерений (определений)	0,10	-
39	572522,67	2346533,83	Метод спутниковых геодезических измерений (определений)	0,10	-
40	572522,34	2346531,51	Метод спутниковых геодезических измерений (определений)	0,10	-
37	572524,66	2346531,18	Метод спутниковых геодезических измерений (определений)	0,10	-
ЗУ1(11)					

Сведения о местоположении границ объекта

41	572604,13	2346519,54	Метод спутниковых геодезических измерений (определений)	0,10	-
42	572604,46	2346521,86	Метод спутниковых геодезических измерений (определений)	0,10	-
43	572602,14	2346522,19	Метод спутниковых геодезических измерений (определений)	0,10	-
44	572601,81	2346519,87	Метод спутниковых геодезических измерений (определений)	0,10	-
41	572604,13	2346519,54	Метод спутниковых геодезических измерений (определений)	0,10	-
ЗУ1(12)					
45	572747,53	2346498,43	Метод спутниковых геодезических измерений (определений)	0,10	-
46	572747,86	2346500,75	Метод спутниковых геодезических измерений (определений)	0,10	-
47	572745,54	2346501,08	Метод спутниковых геодезических измерений (определений)	0,10	-
48	572745,21	2346498,76	Метод спутниковых геодезических измерений (определений)	0,10	-
45	572747,53	2346498,43	Метод спутниковых геодезических измерений (определений)	0,10	-
ЗУ1(13)					
49	572836,16	2346485,19	Метод спутниковых геодезических измерений (определений)	0,10	-
50	572836,50	2346487,51	Метод спутниковых геодезических измерений (определений)	0,10	-
51	572834,18	2346487,84	Метод спутниковых геодезических измерений (определений)	0,10	-
52	572833,84	2346485,52	Метод спутниковых геодезических измерений (определений)	0,10	-
49	572836,16	2346485,19	Метод спутниковых геодезических измерений (определений)	0,10	-
ЗУ1(14)					
53	572940,26	2346469,87	Метод спутниковых геодезических измерений (определений)	0,10	-
54	572940,59	2346472,19	Метод спутниковых геодезических измерений (определений)	0,10	-
55	572938,27	2346472,52	Метод спутниковых геодезических измерений (определений)	0,10	-
56	572937,94	2346470,20	Метод спутниковых геодезических измерений (определений)	0,10	-

Сведения о местоположении границ объекта

53	572940,26	2346469,87	Метод спутниковых геодезических измерений (определений)	0,10	-
ЗУ1(15)					
57	573009,31	2346459,79	Метод спутниковых геодезических измерений (определений)	0,10	-
58	573009,64	2346462,11	Метод спутниковых геодезических измерений (определений)	0,10	-
59	573007,32	2346462,45	Метод спутниковых геодезических измерений (определений)	0,10	-
60	573006,99	2346460,12	Метод спутниковых геодезических измерений (определений)	0,10	-
57	573009,31	2346459,79	Метод спутниковых геодезических измерений (определений)	0,10	-
ЗУ1(16)					
61	573078,52	2346449,64	Метод спутниковых геодезических измерений (определений)	0,10	-
62	573078,85	2346451,96	Метод спутниковых геодезических измерений (определений)	0,10	-
63	573076,53	2346452,29	Метод спутниковых геодезических измерений (определений)	0,10	-
64	573076,20	2346449,97	Метод спутниковых геодезических измерений (определений)	0,10	-
61	573078,52	2346449,64	Метод спутниковых геодезических измерений (определений)	0,10	-
ЗУ1(17)					
65	573186,99	2346433,41	Метод спутниковых геодезических измерений (определений)	0,10	-
66	573187,32	2346435,73	Метод спутниковых геодезических измерений (определений)	0,10	-
67	573185,00	2346436,06	Метод спутниковых геодезических измерений (определений)	0,10	-
68	573184,67	2346433,74	Метод спутниковых геодезических измерений (определений)	0,10	-
65	573186,99	2346433,41	Метод спутниковых геодезических измерений (определений)	0,10	-
ЗУ1(18)					
69	573232,91	2346344,37	Метод спутниковых геодезических измерений (определений)	0,10	-
70	573231,83	2346346,45	Метод спутниковых геодезических измерений (определений)	0,10	-

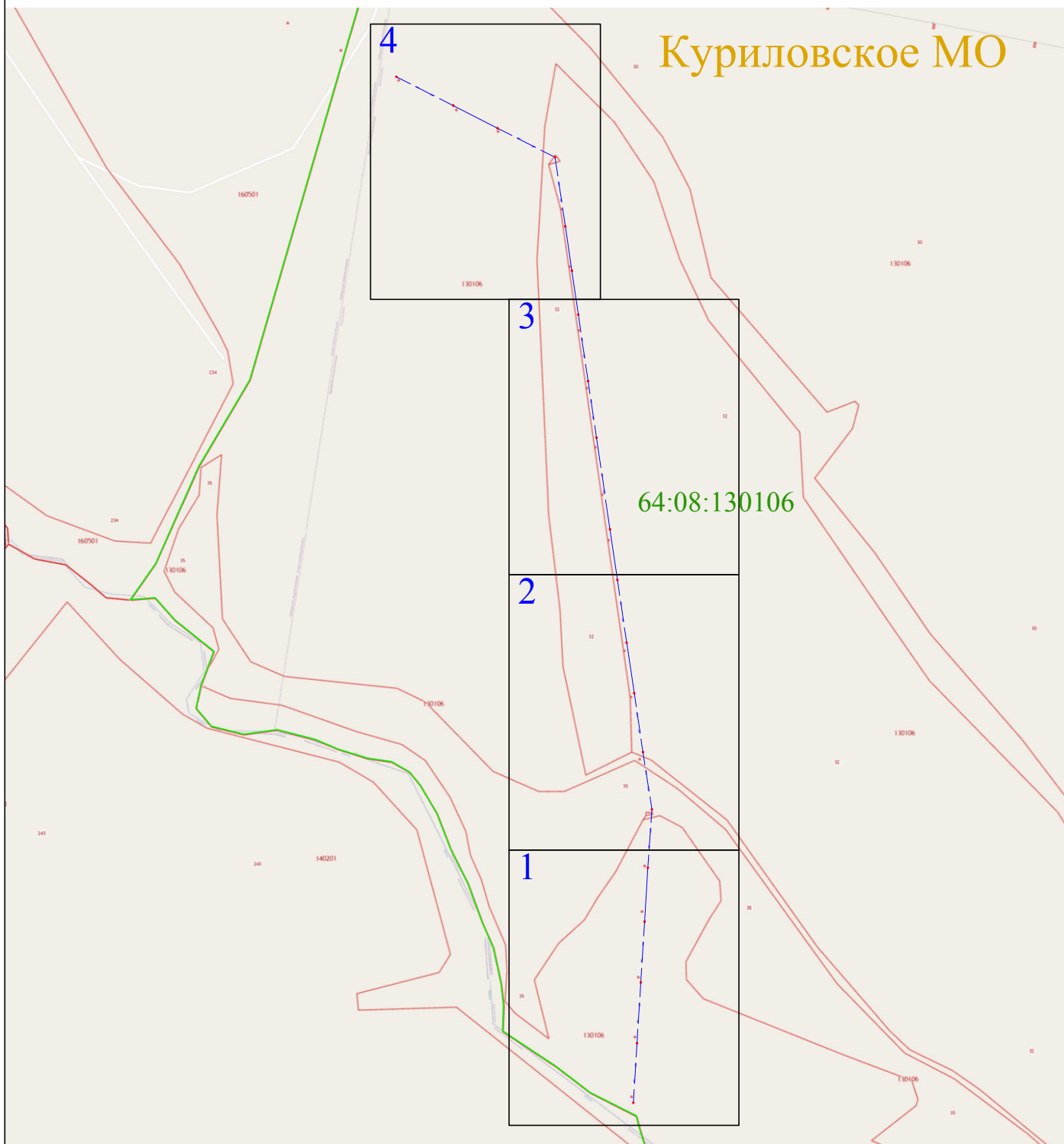


Сведения о местоположении границ объекта					
71	573229,75	2346345,38	Метод спутниковых геодезических измерений (определений)	0,10	-
72	573230,82	2346343,29	Метод спутниковых геодезических измерений (определений)	0,10	-
69	573232,91	2346344,37	Метод спутниковых геодезических измерений (определений)	0,10	-
ЗУ1(19)					
73	573268,48	2346274,82	Метод спутниковых геодезических измерений (определений)	0,10	-
74	573267,41	2346276,91	Метод спутниковых геодезических измерений (определений)	0,10	-
75	573265,32	2346275,83	Метод спутниковых геодезических измерений (определений)	0,10	-
76	573266,40	2346273,75	Метод спутниковых геодезических измерений (определений)	0,10	-
73	573268,48	2346274,82	Метод спутниковых геодезических измерений (определений)	0,10	-
ЗУ1(20)					
77	573313,40	2346185,88	Метод спутниковых геодезических измерений (определений)	0,10	-
78	573312,32	2346187,97	Метод спутниковых геодезических измерений (определений)	0,10	-
79	573310,24	2346186,89	Метод спутниковых геодезических измерений (определений)	0,10	-
80	573311,32	2346184,81	Метод спутниковых геодезических измерений (определений)	0,10	-
77	573313,40	2346185,88	Метод спутниковых геодезических измерений (определений)	0,10	-
3. Сведения о характерных точках части (частей) границы объекта					
Обозначение характерных точек части границы	Координаты, м		Метод определения координат характерной точки	Средняя квадратическая погрешность положения характерной точки (Mt), м	Описание обозначения точки на местности (при наличии)
	X	Y			
1	2	3	4	5	6
Часть № -					
-	-	-	-	-	-

## Раздел 4

### Схема расположения границ публичного сервитута Обзорная схема расположения границ ВЛ 35 кВ Куриловка - Барнуковка от опоры № 195 до опоры № 214

Куриловское МО



Используемые условные знаки и обозначения:



- выносной лист масштаба 1:2000

● 1

- характерная точка контура, сведения о которой позволяют однозначно определить её на местности



- вновь образованная часть контура, сведения о которой достаточны для определения её местоположения

64:08:130106 - обозначение кадастрового квартала

— — — - линия электропередачи

— — — - граница кадастрового квартала

195 - номер опоры

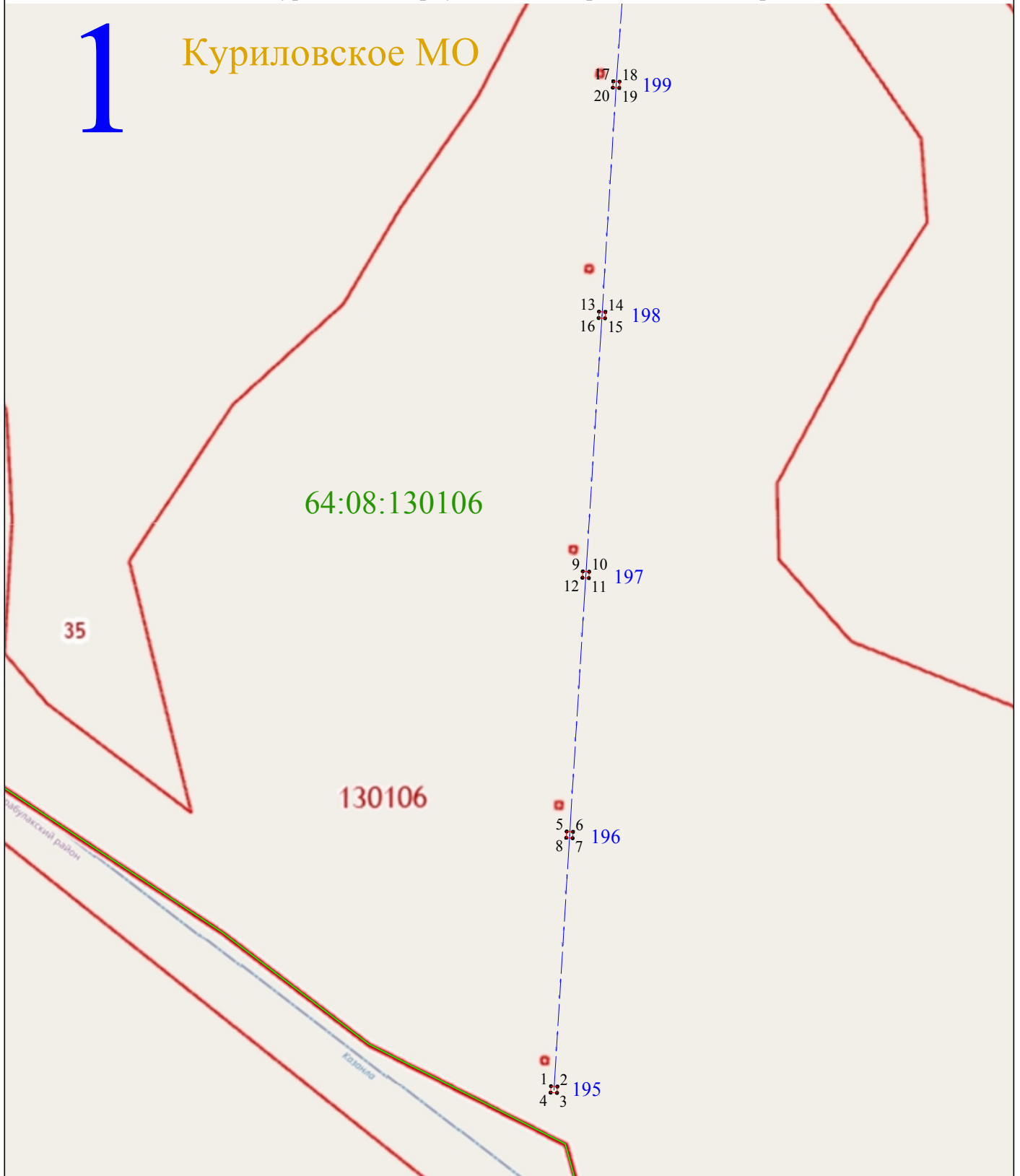


Раздел 4

Схема расположения границ публичного сервитута  
ВЛ 35 кВ Куриловка - Барнуковка от опоры № 195 до опоры № 214

1

Куриловское МО



Масштаб 1:2000

Используемые условные знаки и обозначения:

- 1 - характерная точка контура, сведения о которой позволяют однозначно определить её на местности
- - вновь образованная часть контура, сведения о которой достаточны для определения её местоположения
- 64:08:130106 - обозначение кадастрового квартала
- — — - линия электропередачи
- — — - граница кадастрового квартала
- 195 - номер опоры



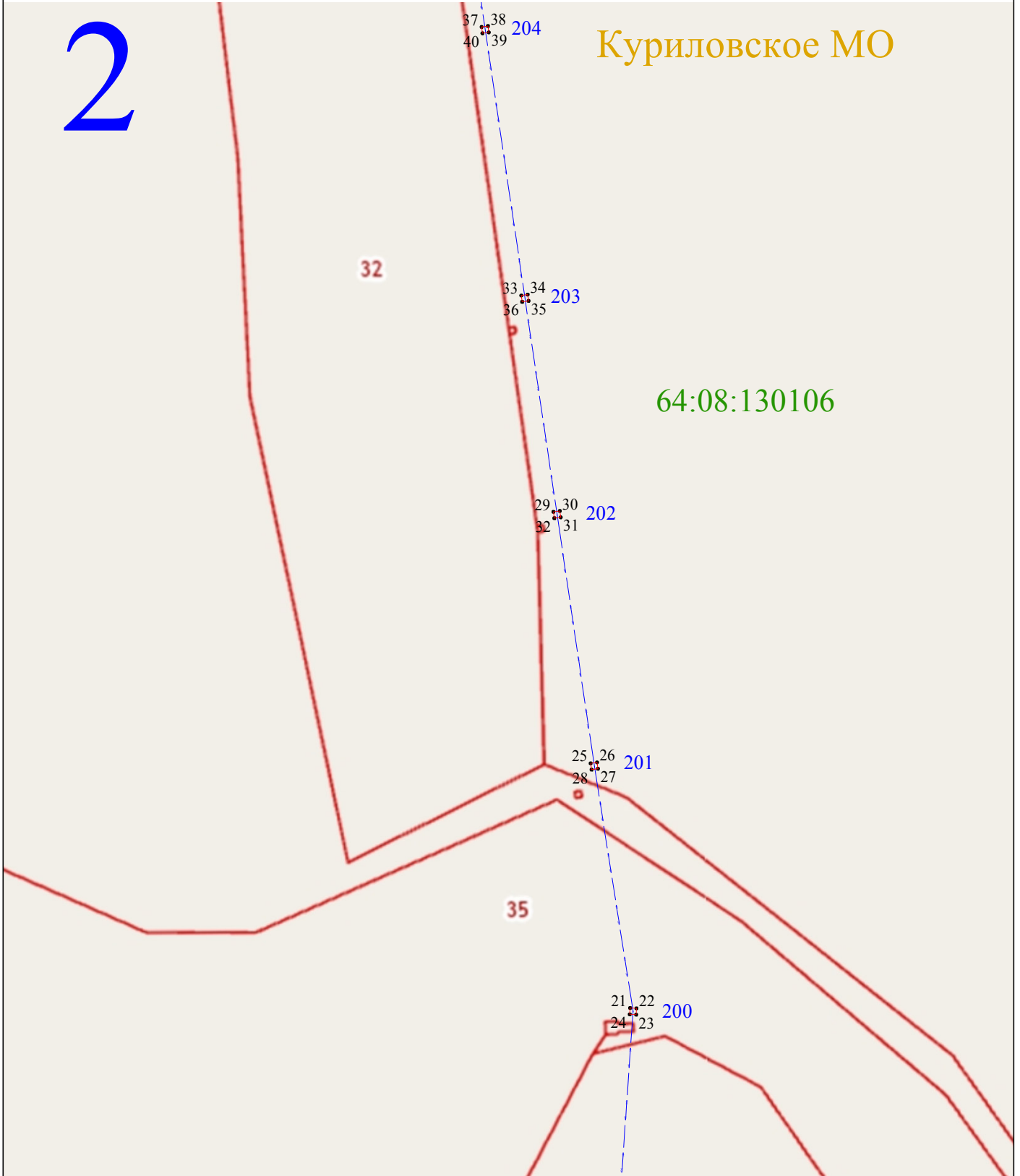
Раздел 4

Схема расположения границ публичного сервитута  
ВЛ 35 кВ Куриловка - Барнуковка от опоры № 195 до опоры № 214

2

Куриловское МО

64:08:130106



Масштаб 1:2000

Используемые условные знаки и обозначения:

- 1 - характерная точка контура, сведения о которой позволяют однозначно определить её на местности
- - вновь образованная часть контура, сведения о которой достаточны для определения её местоположения
- 64:08:130106 - обозначение кадастрового квартала
- — — - линия электропередачи
- — — - граница кадастрового квартала
- 195 - номер опоры



Раздел 4

Схема расположения границ публичного сервитута  
ВЛ 35 кВ Куриловка - Барнуковка от опоры № 195 до опоры № 214

3

32

53, 54, 55, 56 208

Куриловское МО

49, 50, 51, 52 207

64:08:130106

32

45, 46, 47, 48 206

41, 42, 43, 44 205

Масштаб 1:2000

Используемые условные знаки и обозначения:

- 1 - характерная точка контура, сведения о которой позволяют однозначно определить её на местности
- - вновь образованная часть контура, сведения о которой достаточны для определения её местоположения
- 64:08:130106 - обозначение кадастрового квартала
- — - линия электропередачи
- — - граница кадастрового квартала
- 195 - номер опоры

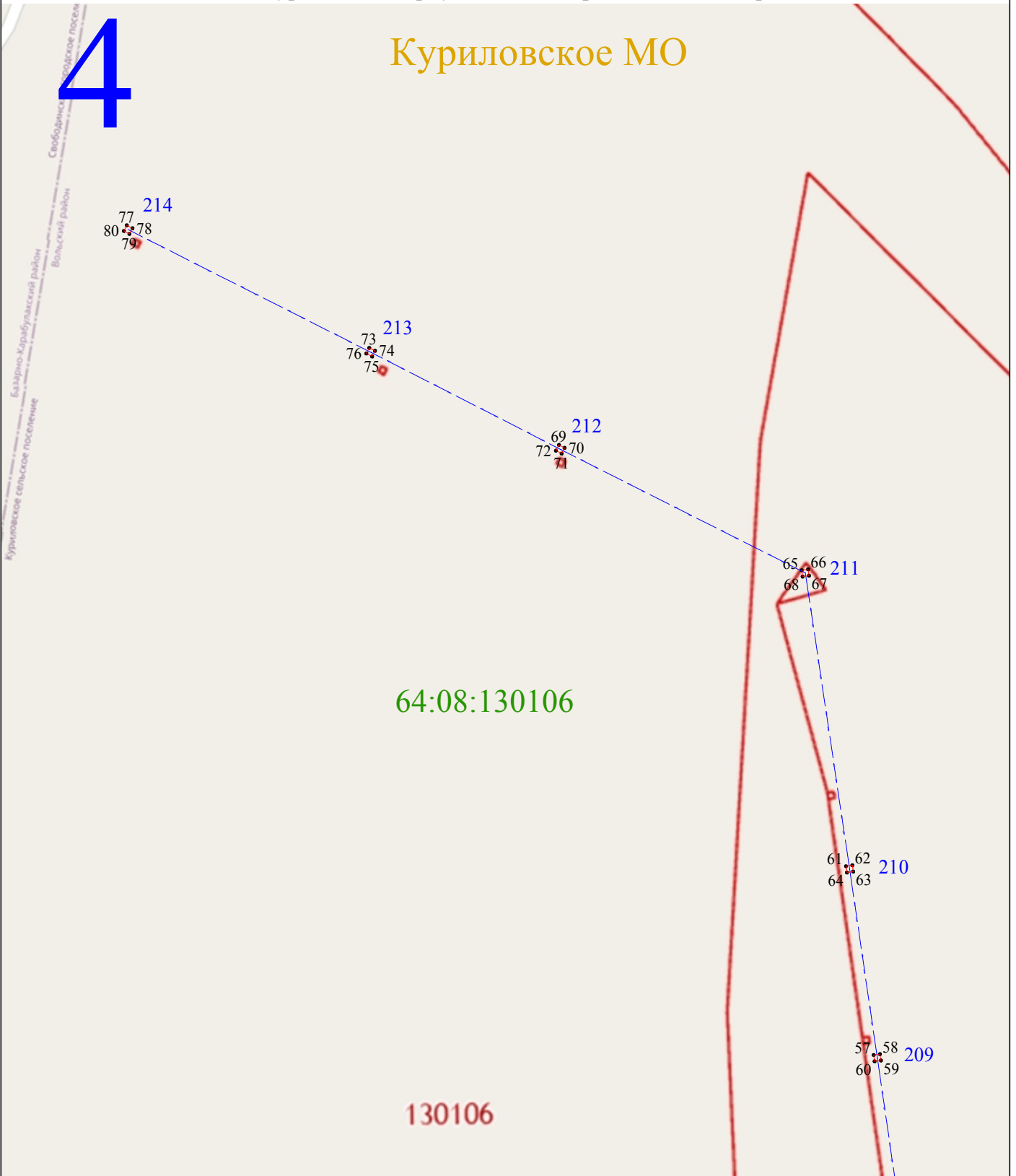


Раздел 4

Схема расположения границ публичного сервитута  
ВЛ 35 кВ Куриловка - Барнуковка от опоры № 195 до опоры № 214

Куриловское МО

4



Масштаб 1:2000

Используемые условные знаки и обозначения:

- 1 - характерная точка контура, сведения о которой позволяют однозначно определить её на местности
- - вновь образованная часть контура, сведения о которой достаточны для определения её местоположения
- 64:08:130106 - обозначение кадастрового квартала
- — — - линия электропередачи
- — — - граница кадастрового квартала
- 195 - номер опоры

