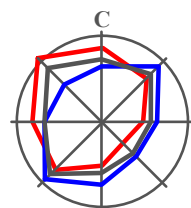


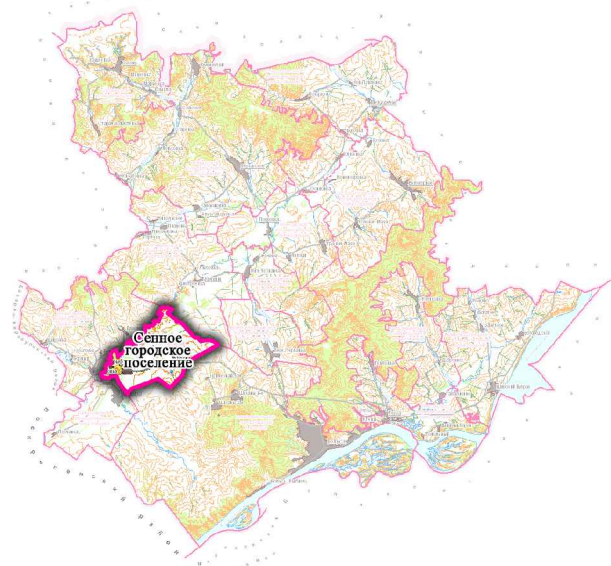
Роза ветров



Повторяемость ветров

— годовая
— летняя
— зимняя

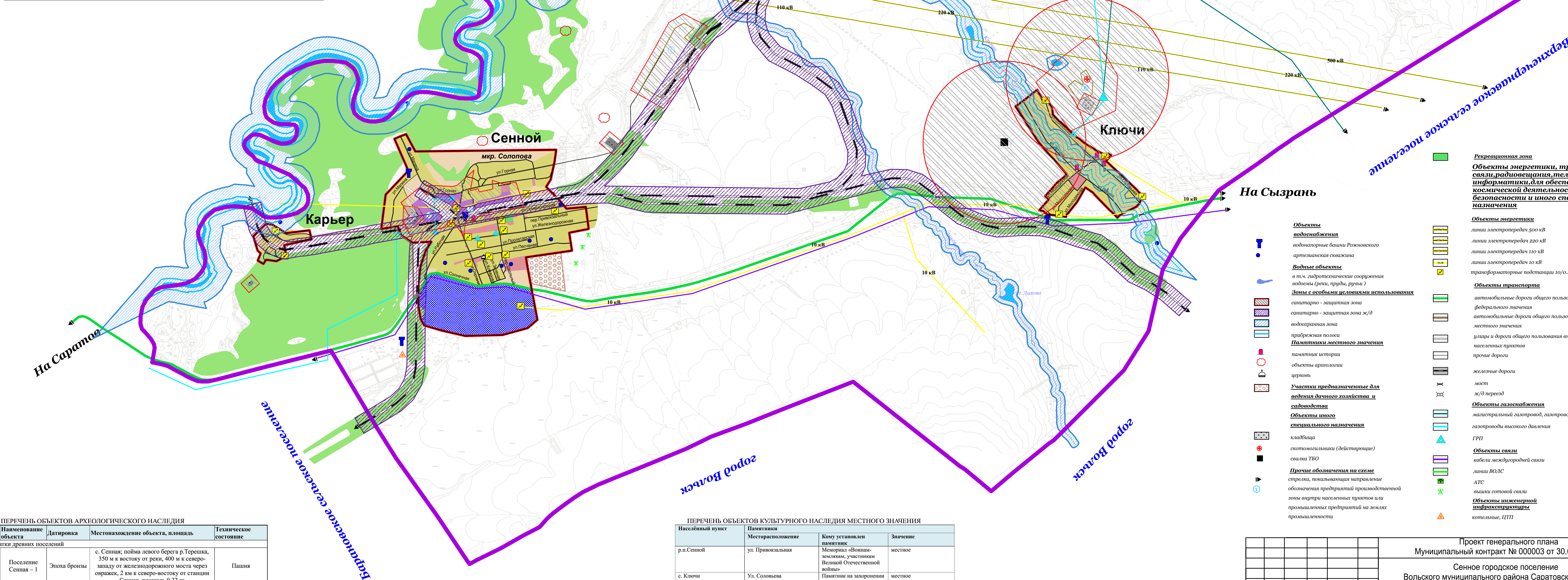
Ситуационный план



СЕННОЕ ГОРОДСКОЕ ПОСЕЛЕНИЕ
ВОЛЬСКОГО МУНИЦИПАЛЬНОГО РАЙОНА
САРАТОВСКОЙ ОБЛАСТИ

3. Карта современного состояния территории
Сенного городского поселения
с отображением результатов анализа
комплексного развития и зон с особыми условиями
использования территории

ПЕРЕЧЕНЬ ОБЪЕКТОВ ПРОИЗВОДСТВА					
№ п/п	Населенный пункт	Наименование предприятия	Вид деятельности	Класс опасности	СЗЗ СанПиН 2.2.1-2.1.1 1200-03 по
1	р.п.Сенной	Служба движения ст. Сенная (ДС) Локомотивное депо ст. Сенная (ТЧ-12) Путевая машинная станция 154 (ПМС-154) Путевая часть 13 ст. Сенная (ПЧ-13) Дистанция сигнализации, связи и вычислительной техники ст. Сенная (ШЧ-15) Дистанция энергоснабжения ст. Сенная (ЭЧ-5) Саратовская дистанция гражданских сооружений Дирекция тепловоснабжения (ДТВ) Пункт технического обслуживания (ПТО) Восстановительный поезд 10 (ВП-10) Биз-51 РПС-4 ст. Сенная Саратовского отд. Прив.ж.д. ОАО «РЖД» Пожарный поезд ст. Сенная Приволжской ж.д. ОАО «РЖД» Стрелковая команда ведомственной охраны ст. Сенная Приволжской ж.д. ОАО «РЖД»	Обслуживание железной дороги	IV	100
2	с. Ключи	МТФ	Животноводство	III	300



ПЕРЕЧЕНЬ ОБЪЕКТОВ АРХЕОЛОГИЧЕСКОГО НАСЛЕДИЯ				
№ п/п	Наименование объекта	Датировка	Местонахождение объекта, площадь	Техническое состояние
1	Поселение Сенная – 1	Эпоха бронзы	с. Сенная; пойма левого берега р. Терешка, 350 м к востоку от реки, 400 м к северо-западу от железнодорожного моста через овражек, 2 км к северо-востоку от станции Сенная, площадь 0,32 га	Пашня
2	Поселение Сенная – 2	Эпоха бронзы, энеолит	с. Сенная; левый берег р. Терешка, между станцией Сенной и дачным поселком (150 м к северу от станции), площадь 0,4 га	Пашня

Перечень объектов археологического наследия Волжского муниципального района представлен согласно «Приложению к Приказу №61-05/189 от 25.06.2007 г.»

ПЕРЕЧЕНЬ ОБЪЕКТОВ КУЛЬТУРНОГО НАСЛЕДИЯ МЕСТНОГО ЗНАЧЕНИЯ			
Населенный пункт	Памятник	Местонахождение	Значение
р.п.Сенной	Мемориал «Воинам-землякам, участникам Великой Отечественной войны»	ул. Привокзальная	местное
с. Ключи	Памятник на захоронении останков красноармейцев, погибших в годы Гражданской войны	Ул. Соловьева	местное
с. Ключи	Памятник «Воинам односельчанам павшим в боях за Советскую Родину»	В центральной части села на пересечении улиц Молодежная и Ленина	местное

Проект генерального плана Муниципальный контракт № 000003 от 30.03.2012 г. Сенное городское поселение Волжского муниципального района Саратовской области				
Изм.	Коп.	Лист	Мод.	Подпись
Директор	Попов Г.И.	2012 г.	Сенного городского поселения	Стадия
Разработчик	Фролова Н.С.	ГП	Лист	Листов
Проектир.	Минаева А.Н.			
Проектир.				
Проектир.				
ООО "НПЦ ИИР" г. Воронеж				